



PLAN SPORTIF LOCAL Réunion Associations 20 février 2025

Le Relecq





*Un Plan Sportif Local a pour ambition de **formaliser et ordonner les orientations et actions visant à la promotion et au développement de la pratique des activités physiques et sportives sur le territoire communal.** Le cadre du Plan Sportif Local est issu de la Loi du 2 mars 2022 visant à démocratiser le sport en France.*

Ce plan traduit la volonté de promouvoir le sport pour tous et d'améliorer les conditions de pratique sportive sur la commune

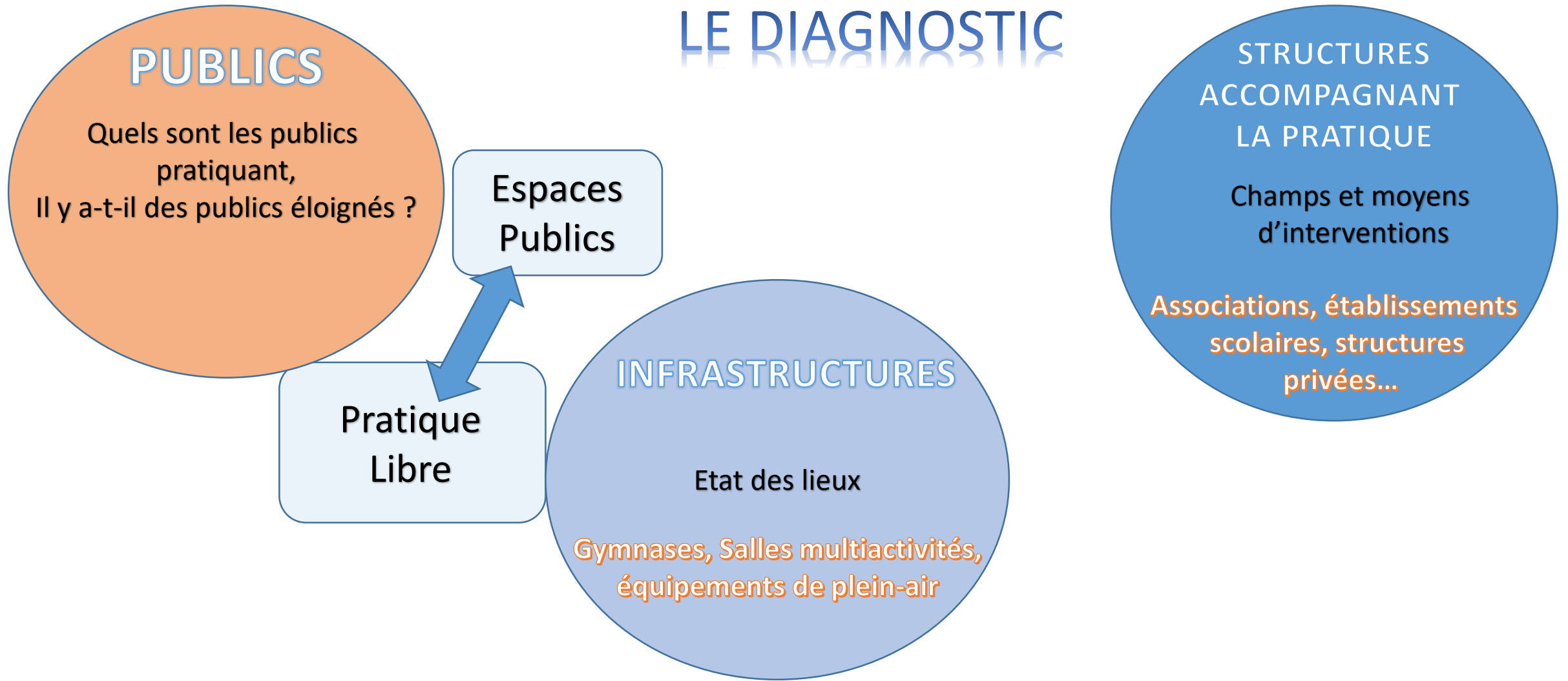
Le PSL a pour vocation de définir concrètement la politique sportive du territoire pour les prochaines années en la déclinant en actions impliquant des acteurs sur le court, moyen et long terme .

Pour cela, PSL s'appuie sur une démarche de type "méthodologie de projet :

- Réalisation d'un diagnostic
- Déclinaison d'orientations partagées et validées
- Mise en place d'actions
- Evaluation (s).



LE DIAGNOSTIC





le diagnostic du PSL s'appuie sur des partenaires identifiés du territoire.

1

RECENSER LES OPÉRATEURS SPORTIFS DU TERRITOIRE

Objectif : recenser l'ensemble des structures (associations, structures municipales, sociétés privées, etc.) proposant au moins une pratique sportive.

Un Diagnostic Approfondi



Le choix et l'élaboration du projet sportif de territoire ; le plan d'action



La mise en œuvre et la conduite des opérations



Le suivi, l'évaluation

- Associations sportives de la commune

- Etablissements scolaires, structures Enfance/Jeunesse, action sociale

- sociétés privées,

- Instances extra-municipales (CJV, Conseil des aînés..)



Plan Sportif Local





Le diagnostic est un état des lieux qui recense sur la commune les forces et les faiblesses, les attentes des personnes, les enjeux économiques, environnementaux et sociaux.

RECENSER L'OFFRE D'ACTIVITÉS SPORTIVES VIA UNE ENQUÊTE QUANTITATIVE

2

Objectif : recueillir des données quantitatives

FICHE D'IDENTITE DE L'ASSOCIATION

Un Diagnostic Approfondi



Le choix et l'élaboration du projet sportif de territoire ; le plan d'action



La mise en œuvre et la conduite des opérations



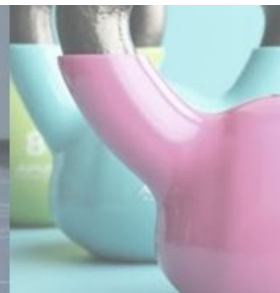
Le suivi, l'évaluation

dans le but d'identifier :

- Le(s) type(s) d'activités proposé(s).
- Les disciplines et activités sportives proposées.
- Les formes et niveaux de pratiques (compétitive, loisirs, santé, etc...)
- Les tarifs et la répartition par public
 - Les équipements sportifs utilisés
 - La structuration de l'encadrement



Plan Sportif Local





3 RECENSER L'OFFRE D'ACTIVITÉS SPORTIVES VIA UNE ENQUÊTE QUALITATIVE

Objectif : Analyser sur le territoire la qualité, l'accessibilité et la viabilité de l'offre d'animation sportive dans des domaines définis

mode de consultation à partir d'une « enquête papier », complétée d'un temps en face à face sur les thématiques suivantes :

- Sport Féminin,
- Sport Santé
- Sport Adapté / Handisport
- Sport de compétition / haut-niveau
- Equipements sportifs / Infrastructures
- Développement durable
- Encadrement / Bénévolat
- Population jeunes (Ecole de sport et mineurs)

Un Diagnostic Approfondi



Le choix et l'élaboration du projet sportif de territoire ; le plan d'action



La mise en œuvre et la conduite des opérations

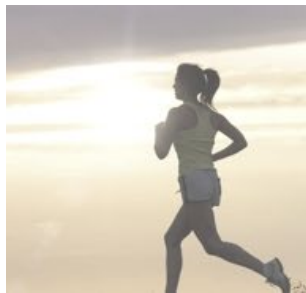


Le suivi, l'évaluation

Cette enquête papier s'adresse au représentant de l'association – Président et Bureau.

Un seul retour est attendu par association.

Planning pour caler un rdv pour échange par association sur le contenu de cette enquête



Plan Sportif Local



Une fois le diagnostic réalisé à partir d'éléments factuels recueillis, de données et au moyen d'entretiens, il sera nécessaire de valider la phase diagnostic et la légitimer pour passer à la définition stratégique du plan d'actions

C'est le rôle du comité de suivi – composé d'élus et de l'office des sports

A partir de la synthèse,
des orientations prioritaires seront posées

Un diagnostic Approfondi



Le choix et l'élaboration du projet sportif, le Plan d'Action



La mise en œuvre et la conduite des opérations



Le suivi, l'évaluation

- Soit directement par la collectivité sur les domaines de sa propre compétence,
- Soit suite aux échanges avec les partenaires associatifs, et les autres intervenants identifiés,
- Soit suite à l'organisation de tables rondes thématiques

Ces enjeux prioritaires seront déclinés sur le principe de « Fiches Actions » pour apporter des réponses concrètes



La mise en œuvre du plan d'action

Avant l'été, la phase initiale du PSL sera réalisée.
Le document contenant le diagnostic et les fiches-actions sera élaboré
Avec une logique « court, moyen et long terme »

Il sera proposé aux différents partenaires de s'engager
sur les actions qu'ils pourront porter au sein de leur organisation

Un diagnostic Approfondi



Le choix et l'élaboration du projet sportif de territoire ; le plan d'action



La mise en œuvre et conduite des opérations



Le suivi, l'évaluation

RAPPEL DU DIAGNOSTIC

- Diversification des formes de pratique, avec une importance croissante des pratiques libres ou autonomes.
- L'entrée dans un nouveau cycle scolaire ou universitaire s'accompagne souvent d'un fort désengagement des étudiants envers les activités physiques et sportives.



OBJECTIF PRATIQUE SPORTIVE DES JEUNES #3

IMPLIQUER DAVANTAGE LES JEUNES DANS LES PRISES DE DÉCISION POUR CONSTRUIRE UNE OFFRE DE PRATIQUE QUI RÉPONDE MIEUX À LEURS ATTENTES

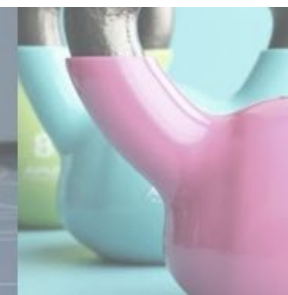
- Accentuer la mise en responsabilité des jeunes dans le fonctionnement associatif, les inclure davantage dans les réflexions et les projets des associations (principe de "consom'acteur")
- Faire en sorte que chaque jeune trouve sa place au sein des associations
- Proposer d'autres formes de pratique répondant davantage aux attentes des jeunes

ÉVALUATION

- ▶ Nombre d'associations sportives ayant constitué une commission jeunes
- Mener une enquête au sein des écoles et universités pour connaître les raisons de la non-pratique des jeunes

EXEMPLE D'ACTION ENVISAGÉE

- Créer des commissions jeunes au sein des associations sportives ou des instances représentatives



L'évaluation

L'évaluation a pour objectif d'apprécier l'efficacité, la pertinence et la cohérence du plan d'actions. Cette évaluation permettra de confirmer ou rectifier, le cas échéant, des objectifs opérationnels afin de présenter un plan adapté aux réalités et aux aspirations du monde sportif, de ses usagers et des administrés.

Un diagnostic Approfondi



Le choix et l'élaboration du projet sportif de territoire ; le plan d'action



La mise en œuvre et la conduite des opérations



Le suivi, l'évaluation

Le Plan Sportif Local est construit pour être en évolution permanente. Il est élaboré pour permettre de questionner à nouveaux, sur les mêmes thématiques, les acteurs locaux dans les années à venir et ainsi mesurer en permanence ses effets sur les pratiques sportives du territoire

